

› Wie sieht dein **Traumschloss** oder deine **Ritterburg** aus? Hier unten hast du Platz zum Malen:



› Zum Erinnern

- › Dein Name:
- › Dein Alter:
- › Wann warst du hier?
- › Mit wem warst du hier?
- › Was hat dir im Schloss Pretzsch besonders gut gefallen?

› Hier ist Platz für ein **Foto** von dir als Löser oder Luther!

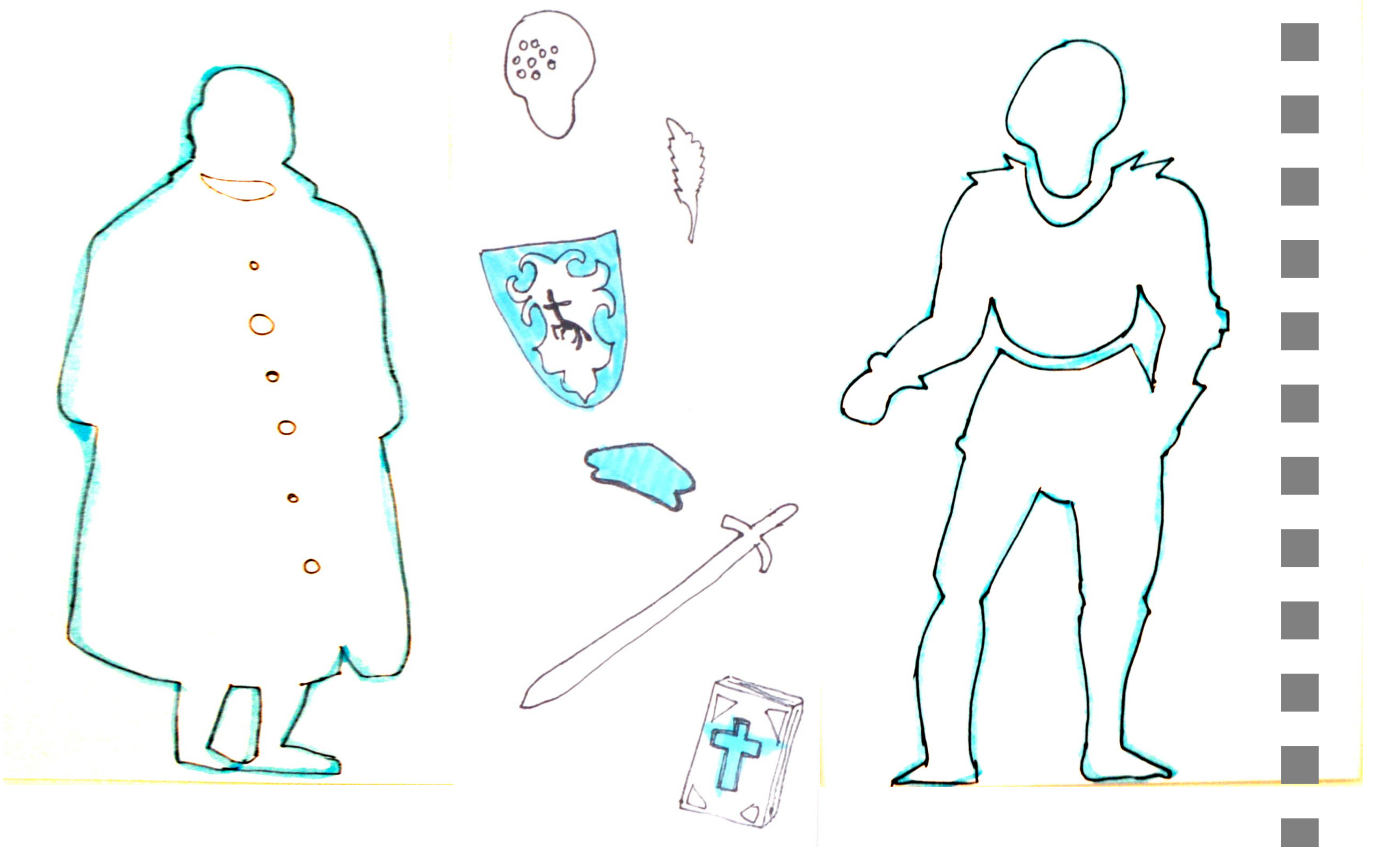


Schloss Pretzsch
Schlossbezirk 1
06905 Bad Schmiedeberg
OT Pretzsch
Tel: 034926 563
www.schloss-pretzsch.de
www.salus-lsa.de

Begleitbogen für Kinder

zur Ausstellung „Löser & Luther“

› Was gehört zu **wem**? Verbinde oder male dazu!

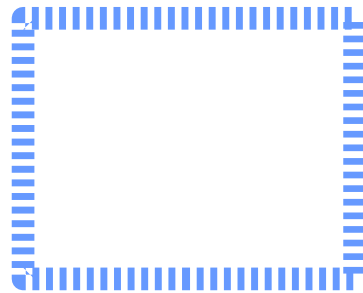


› **Wie** heißen die beiden Männer?

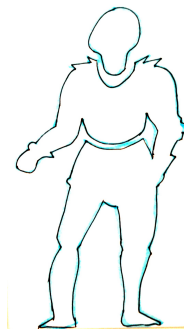
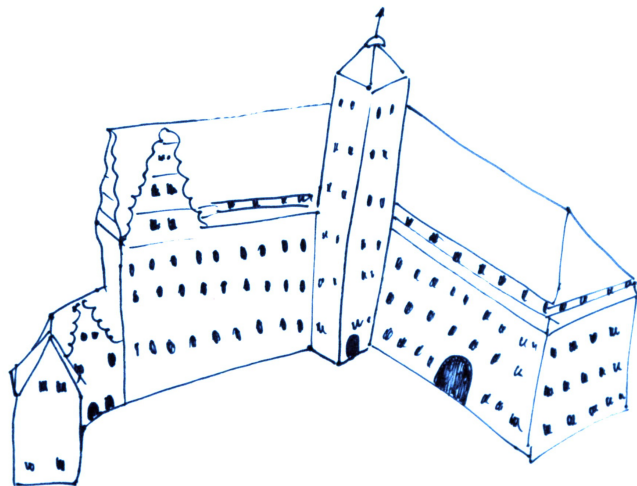
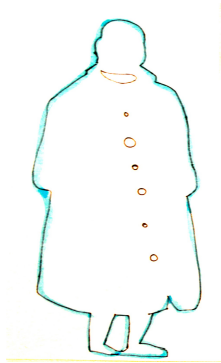
M _____
L _____

H _____
L _____

› Mit welchem **Buchstaben** beginnen beide Namen ?
Schreibe ihn hier hin:



› Welcher der beiden Männer hat im Schloss Pretzsch gelebt?



› Welches **Tier** befindet sich im Wappen der Familie Löser?

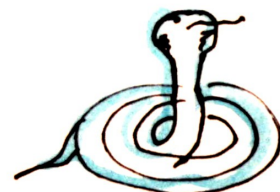
REH



ELEFANT



SCHLANGE

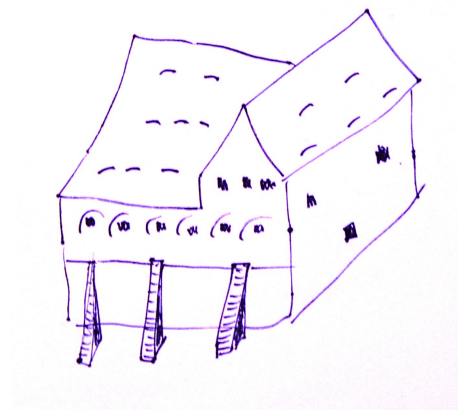
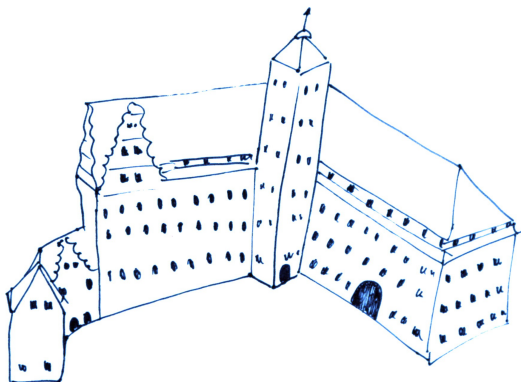


› Wie viele Jahre **älter als Luther** war Hans Löser? Schreibe hier die Geburtsjahre auf:

Luther

Löser

› Wie sah das Schloss Pretzsch ungefähr aus, als Martin Luther es **besuchte?** Kreise ein oder streiche durch!



› Martin Luther hat ein **wichtiges Buch** ins Deutsche übersetzt, damit es alle Menschen lesen können. Wie heißt es?
