

TEILNAHMEBOGEN

MALWETTBEWERB „KINDERKUNST“

Das Bild heißt

gezeichnet hat es

Alter

Vorname/Nachname Elternteil

Unterschrift Elternteil/Erziehungsberechtigter

Ich habe die Teilnahmebedingungen gelesen und stimme der Teilnahme meines Kindes am Wettbewerb zu.

Teilnahmebedingungen

1.) Veranstalter

Die Salus gGmbH ist Veranstalter des Malwettbewerbs. Fragen zu dem Malwettbewerb richten Sie bitte an j.schoene@salus-lsa.de.

2.) Der Malwettbewerb „KinderKunst“

Der Malwettbewerb weckt bei den Kindern mit dem Thema „Wer wohnt im Pretzschers Schloss?“ das Interesse für das Schloss in Pretzsch. Der Antwort auf diese Frage sind sowohl inhaltlich als auch gestalterisch keine Grenzen gesetzt. Allerdings sollte das Bild die Maße von 50 x 70 cm nicht überschreiten.

3) Dauer und Abwicklung

Die Bilder können bis zum 15. August 2018 im Schloss Pretzsch abgegeben oder hierher versandt werden. Eine lokale Jury wählt die Favoriten für die Ausstellung aus. Anschließend werden die Bilder im Foyer des KJH Schloss Pretzsch vom 26. 10.2018 bis Ende Januar 2019 öffentlich ausgestellt sein. Auf alle Teilnehmer wartet eine Eröffnungsveranstaltung am Donnerstag, den 25.10.2018. Nach dem Ende der Ausstellung werden die Bilder für die folgenden drei Monate zur Abholung aufbewahrt.

4) Teilnahmeberechtigung

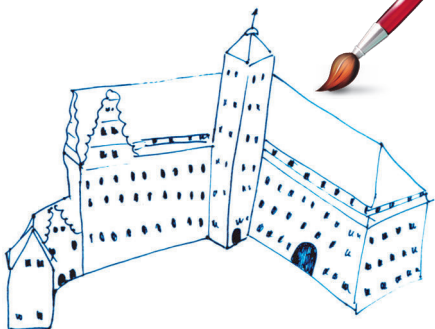
Teilnahmeberechtigt sind Kinder im Alter von 0-18 Jahren. Ein Mitzeichnen anderer Personen ist nicht erlaubt. Die Teilnahme ist kostenlos. Der Teilnehmer versichert, dass alle erforderlichen Rechte an dem Bild vorliegen und die Rechte Dritter nicht verletzt werden.

5) Datenschutzhinweis

Die von den Teilnehmern zur Verfügung gestellten Daten werden ausschließlich durch die Salus gGmbH KJH Schloss Pretzsch zum Zwecke der Kontaktaufnahme für den Zeitraum der Ausstellung aufbewahrt und anschließend vernichtet. Hiermit erklären sich die Erziehungsberechtigten des Teilnehmers bereit, dass Vorname, der erste Buchstabe des Nachnamens, das Alter des Teilnehmers, der Wohnort (z.B. Lisa R., 6 Jahre, Merschwitz) sowie das Bild selbst in unseren Medien (Webseite, Facebook Fanpage, Salus-Journal) veröffentlicht werden können.

KINDERKUNST

MALWETTBERB



„Wer wohnt im Pretzscher Schloss?“

Auf diese Frage gibt es viele Antworten! Wir sind gespannt euren Einfallsreichtum. Auf die Teilnehmer wartet eine richtige Ausstellung ihres Kunstwerkes in den Räumen des Schlosses sowie eine Überraschung zur Eröffnung.

Reicht eure Werke zusammen **mit diesem ausgefüllten Teilnahmebogen** bis zum **15.08.2018** im Sekretariat des Kinder- und Jugendheims im Schloss Pretzsch ein oder schickt sie uns. Wir freuen uns darauf!

Einsendeschluss: 15. August 2018

Eröffnung (mit Überraschungsveranstaltung):

Schloss Pretzsch

Schlossbezirk 1, 06905 Bad Schmiedeberg / OT Pretzsch

Telefon: 034926 563-0 | Telefax: 034926 563-17

E-Mail: schloss.pretzsch@salus-lsa.de

Web: www.schloss-pretzsch.de

Web: www.salus-lsa.de

Informationen zum Wettbewerb

Telefon: 034926 563-44

E-Mail: j.schoene@salus-lsa.de

